

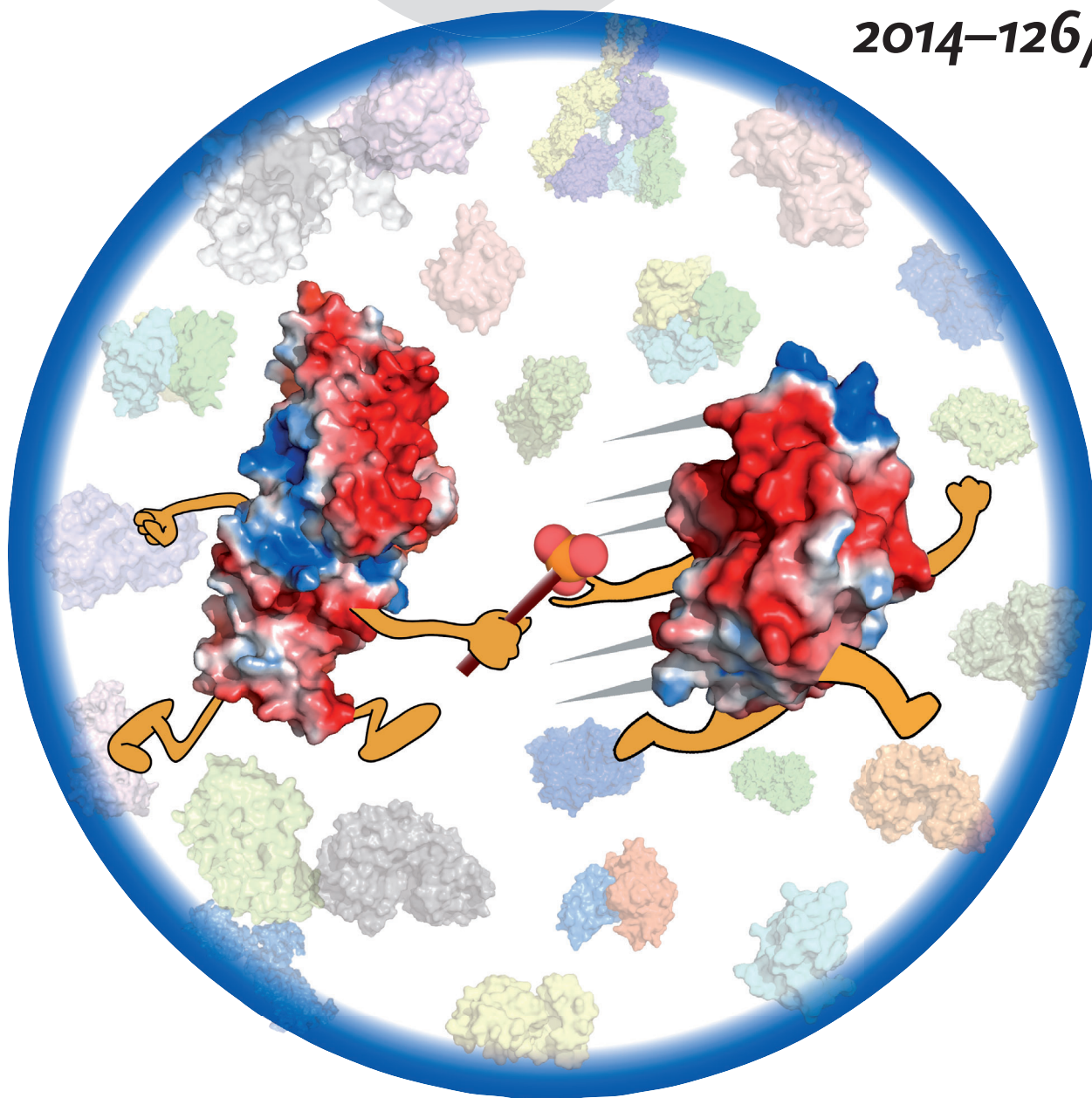
# Angewandte Chemie

GDCh

Eine Zeitschrift der Gesellschaft Deutscher Chemiker

[www.angewandte.de](http://www.angewandte.de)

2014–126/43



## Im Gedränge der zellulären Umgebung ...

... geben Proteine Signale weiter, indem sie kurzzeitig, aber spezifisch miteinander wechselwirken. C. Tang, W.-P. Zhang et al. zeigen in der Zuschrift auf S. 11685 ff., dass eine Phosphorylierung zwischen zwei Proteinen mit einer Bindungsaffinität von nur 25 nM und einer Lebensdauer ihres Komplexes im  $\mu$ s- bis ms-Bereich stattfinden kann; die Werte für alle bekannten Protein-Protein-Wechselwirkungen sind um eine Größenordnung höher. Solche schwachen, flüchtigen Wechselwirkungen könnten bei Signalproteinen vorherrschen.

WILEY-VCH